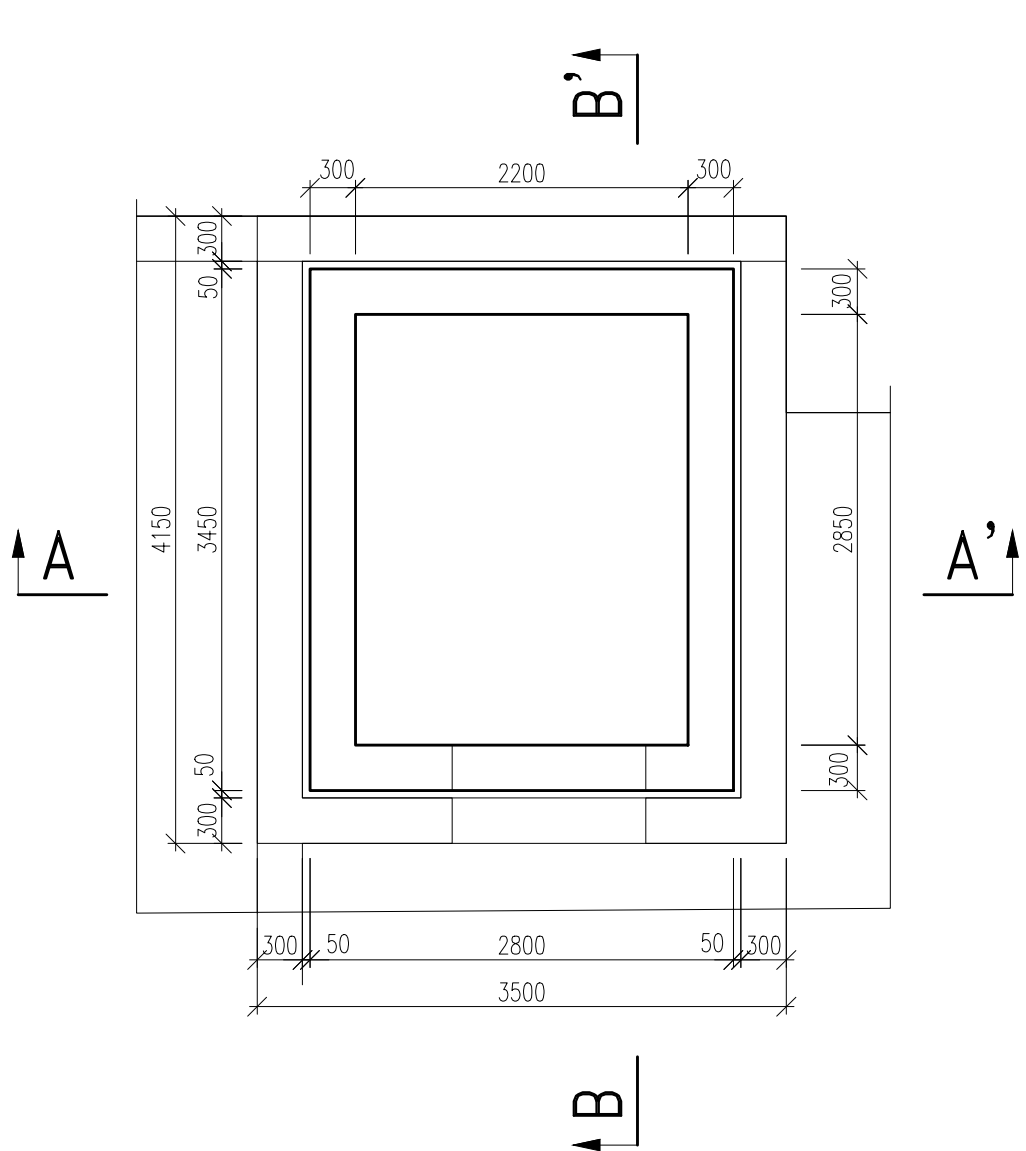


VÝKRES TVARU A VÝZTUŽE DOJEZDU VÝTAHOVÉ ŠACHTY DJVŠ1.B

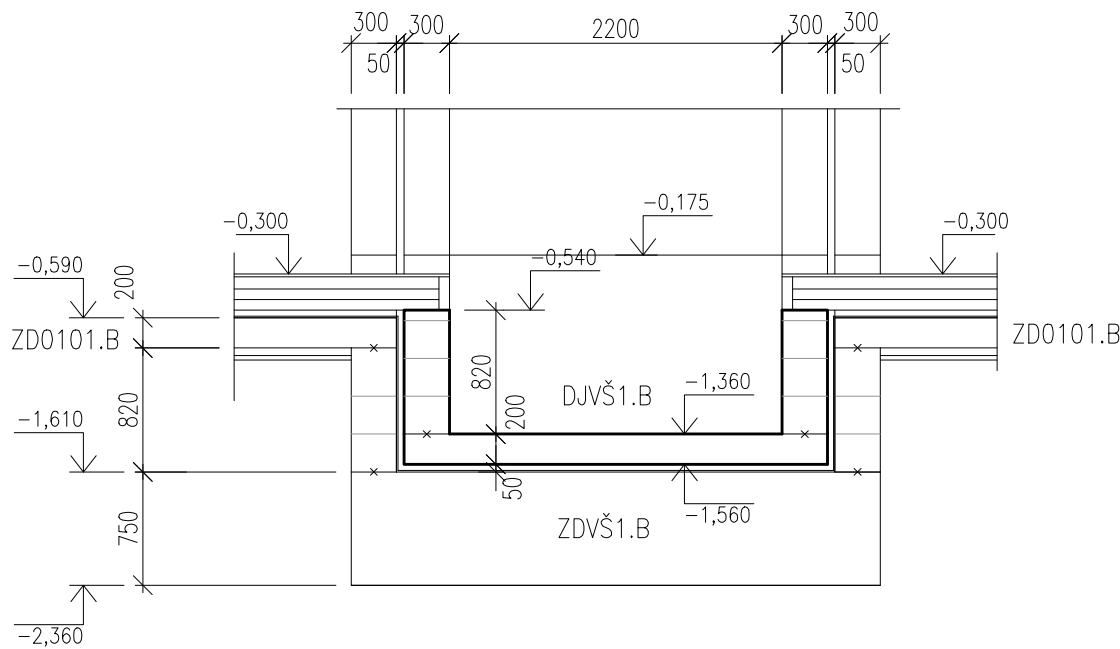
PŮDORYS – TVAR

MĚŘÍTKO: 1:50



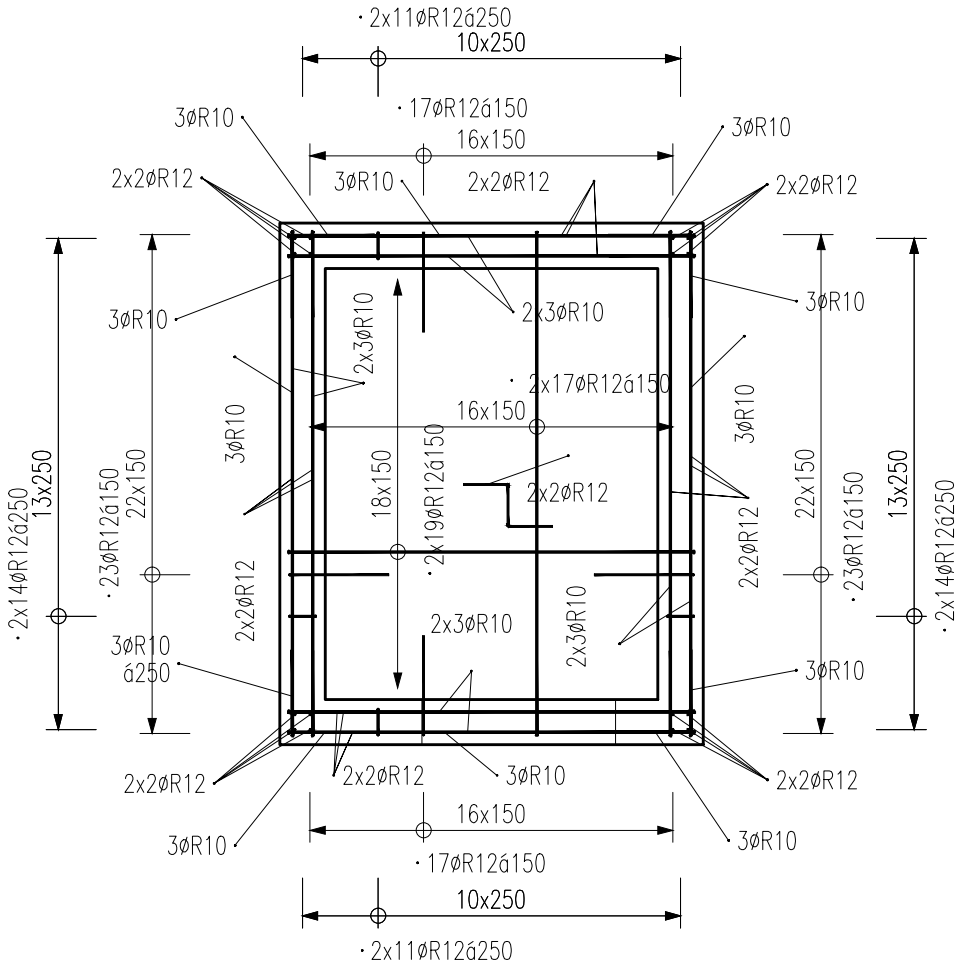
ŘEZ A-A' – TVAR

MĚŘÍTKO: 1:50



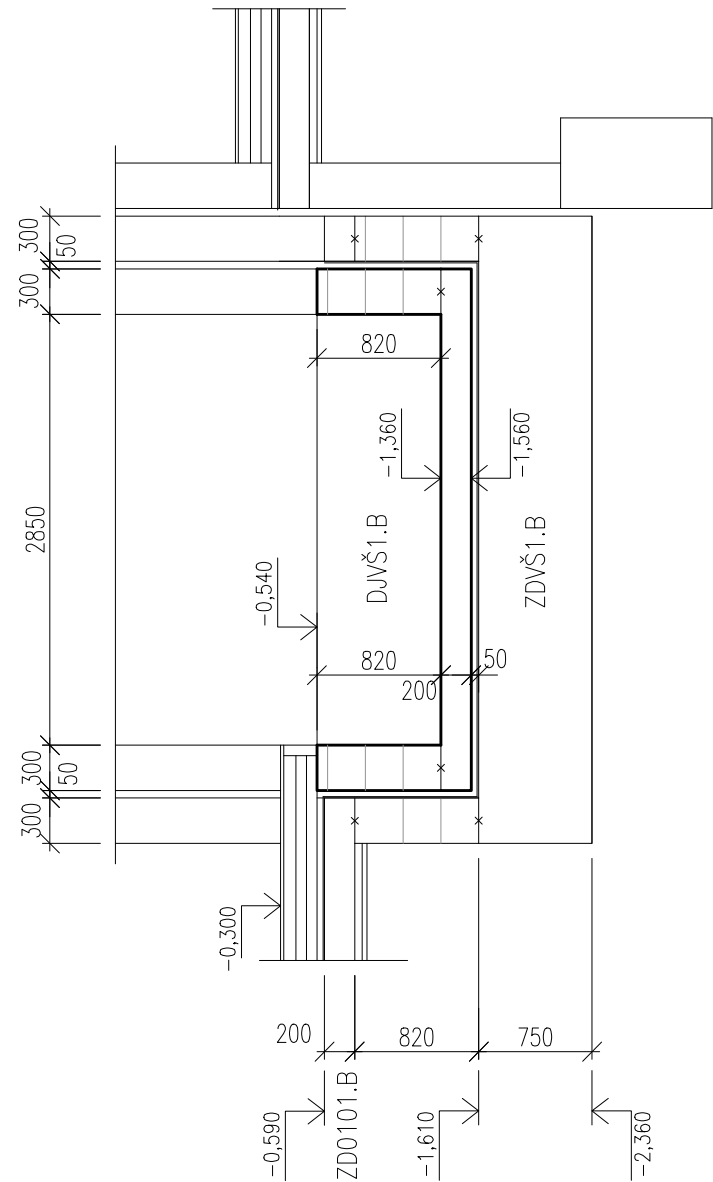
PŮDORYS – VÝZTUŽ

MĚŘÍTKO: 1:50



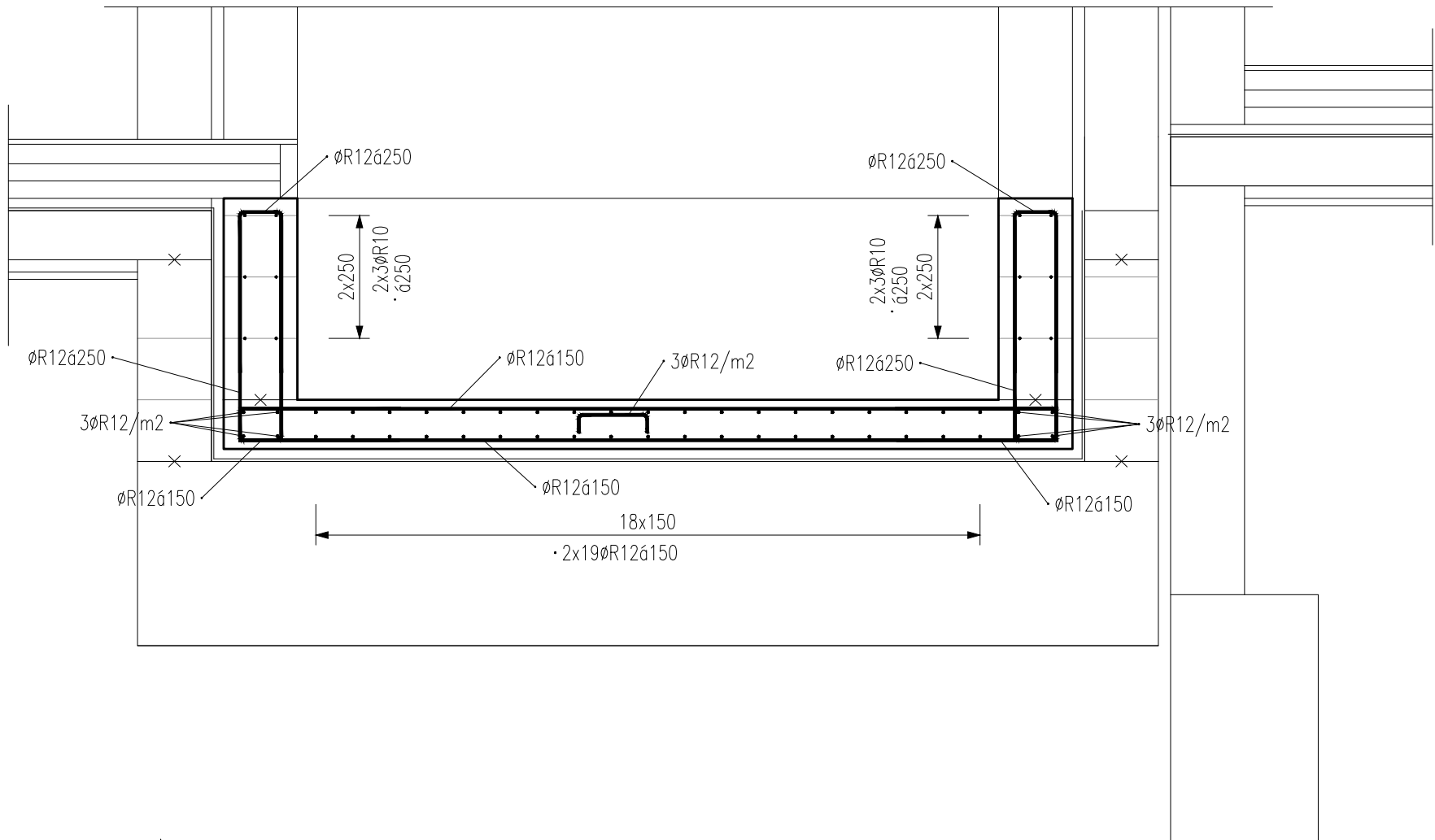
ŘEZ B-B' – TVAR

MĚŘÍTKO: 1:50



ŘEZ B-B' – VÝZTUŽ

MĚŘÍTKO: 1:25



VÝZTUŽ KRESLENA SCHEMATICKY V SOULADU S VYHLÁŠKOU 499/2006 Sb. O DOKUMENTACI STAVEB. VÝKRES NENÍ URČEN K PŘÍMÉ REALIZACI, ALE SLOUŽÍ JAKO PODKLAD PRO VYPRACOVÁNÍ PODROBNÝCH VÝKRESŮ VÝZTUŽE (VÝROBNÍ DOKUMENTACE ZAJIŠŤOVANÁ ZHOTOVITELEM STAVBY). TATO DOKUMENTACE MUSÍ BÝT PŘED ZAPOČETÍM KONKRÉTNÍCH STAVEBNÍCH A MONTÁŽNÍCH PRACÍ ODSOUHLASENA GP A INVESTOREM.				
Výztuž	B 500 A B 500 B		PROFILY ≤ Ø12 MM A KARI SÍTĚ PROFILY > Ø12 MM	
Beton	C25/30 XC1 CI 0,20 – Dmax 22 – KONZISTENCE S3 MAX. PRŮSAK – mm DLE EN 12390–8		– VÝZTUŽ DLE ČSN EN 10080 A ČSN 420139, – ZPŮSOB KÓTOVÁNÍ DLE ČSN EN ISO 3766 – VÝZTUŽ KÓTOVANÁ NA VNĚJŠÍ LÍČ – POLOMĚRY OBLOUKŮ JSOU POLOMĚRY OHYBACÍCH TRNŮ, NEOZNAČENÉ POLOMĚRY JSOU 1/2 Dr,min, NEOZNAČENÉ ÚHLY JSOU 45°, 90° resp. 180°, CELKOVÉ DÉLKY VLOŽEK JSOU STŘÍŽNÉ DÉLKY – PŘÍPADNÉ SVAROVÁNÍ POUZE V SOULADU S ČSN EN 17660–1 – KONSTRUKČNÍ ZÁSADY DLE ČSN EN 1992–1–1	
Krytí	30 mm (DESKA) 60 mm (STĚNY)		ROZMĚRY VÝZTUŽE VNĚJŠÍ	
ORIENTAČNÍ HMOTNOST VÝZTUŽE			670 kg	

Index	Datum	Popis revize		

STATIKA Jihočeská stavebně konstrukční kancelář s.r.o., Otašarova 20, 370 01 České Budějovice tel.387314121, fax.387437382, statikacb@iol.cz	Číslo zakázky	Datum	Stupeň	Formát
	S–100/17	06/2017	DPS	6xA4
	Vedoucí projektant	Zodp. projektant:	Vypracoval	Kreslil
	Ing. Martin LIŠKA	ING. ŠEDIVÝ	ING. ŠEDIVÝ	ŠIMKOVÁ
Investor	Město Horažďovice, Mírové náměstí 1, 34101 Horažďovice			Vypravení
Název akce				
DOMOV PRO SENIORY HORAŽĎOVICE – OBJEKT B parcels č. 1153/9, 1153/4, 2706/4, 2660/7, 2660/25, 2660/26, 2660/27, 2660/33 a st. 1067 v k. ú. Horažďovice				
Výkres	VÝKRES TVARU A VÝZTUŽE DOJEZDU VÝTAHOVÉ ŠACHTY DJVŠ1.B			Číslo D.1.2.C.B.Z03